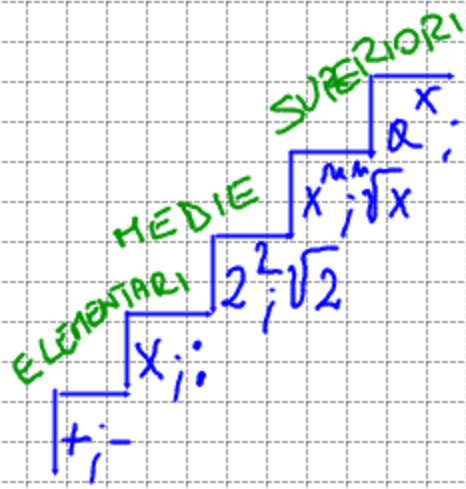


SCALINO MATEMATICO



LOGARITMO

$$a^x = b \Leftrightarrow x = \log_a b$$

Il logaritmo di un numero è l'esponente da dare alla base per avere il numero

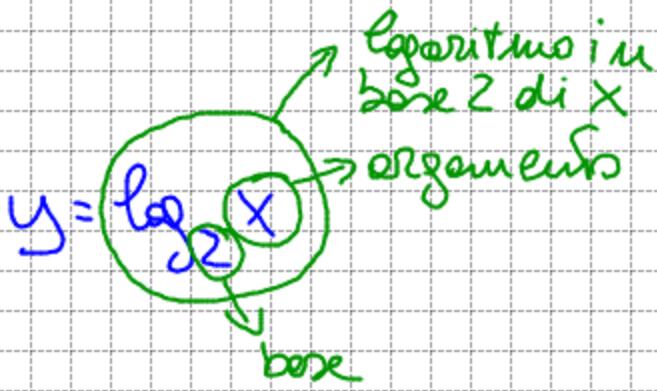
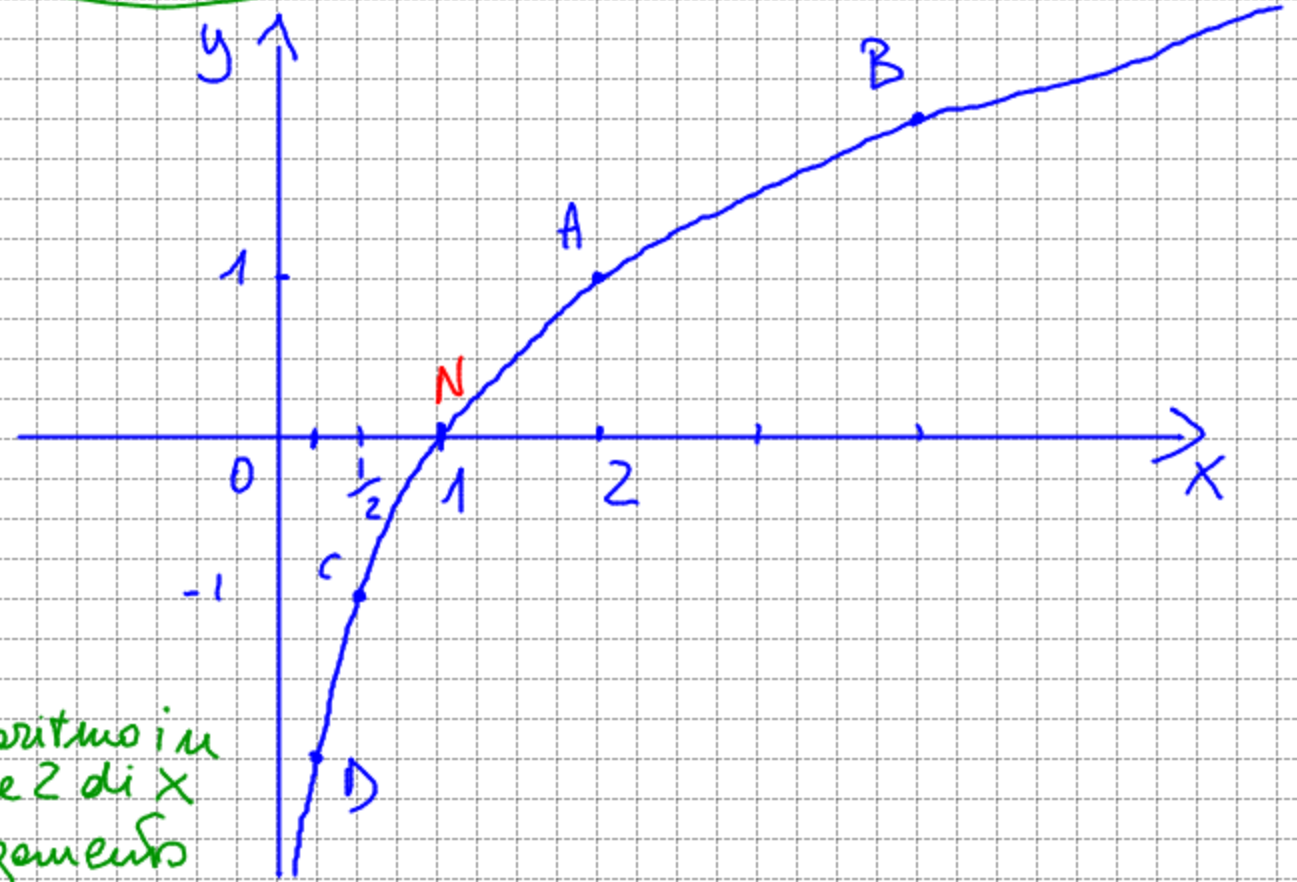
ESEMPIO

$$a=2$$

$$y = \log_2 x \Leftrightarrow 2^y = x$$

x	y
1	0
2	1
4	2
1/2	-1
1/4	-2

N
A
B
C
D



- l'argomento del logaritmo deve essere sempre > 0
- se $a > 1$ la funzione logaritmo è CRESCENTE.
- $N(1,0)$ è nodo
- se $x \rightarrow 0^+$ la funzione $y = \log_2 x \rightarrow -\infty$