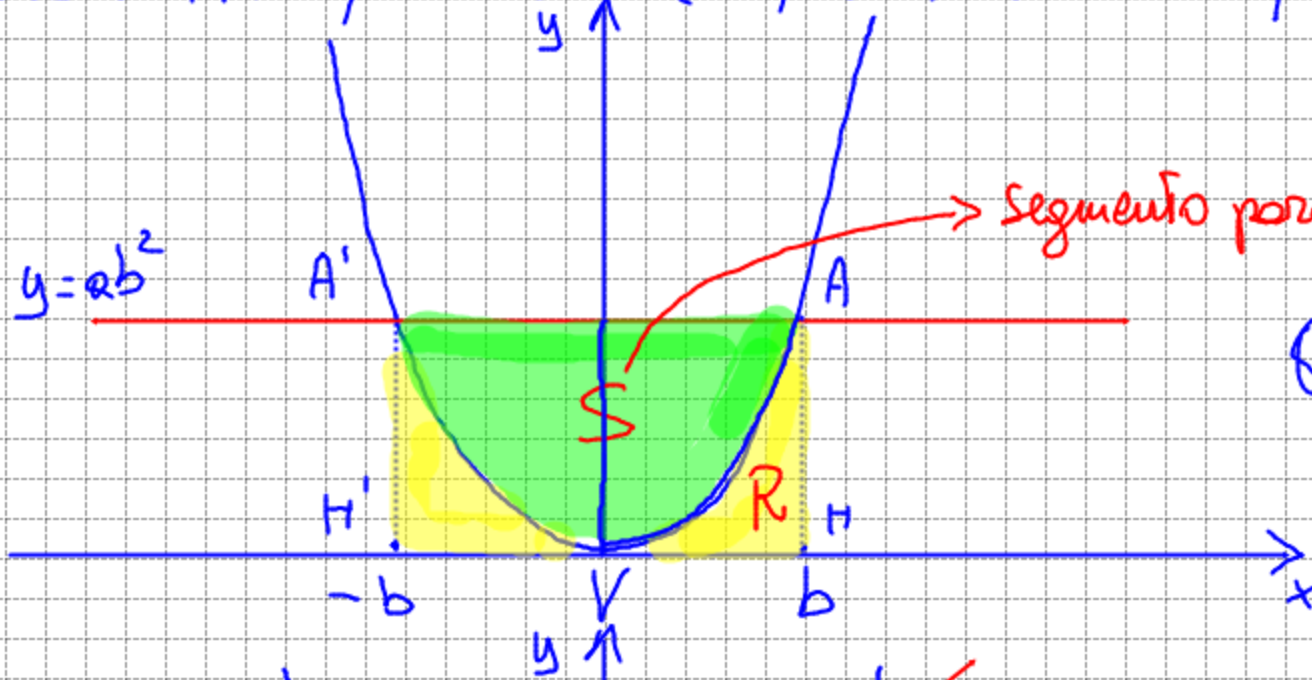


TEOREMA DI ARCHIMEDE

Sia $y = ax^2$ ($a > 0$) equazione di una parabola di vertice $V(0,0)$ e siano $A(b; ab^2)$ e $A'(-b; ab^2)$ due suoi punti.



$$Q_S = \frac{2}{3} Q_{\text{rettangolo}} \\ \downarrow \\ (AA'H'H)$$

