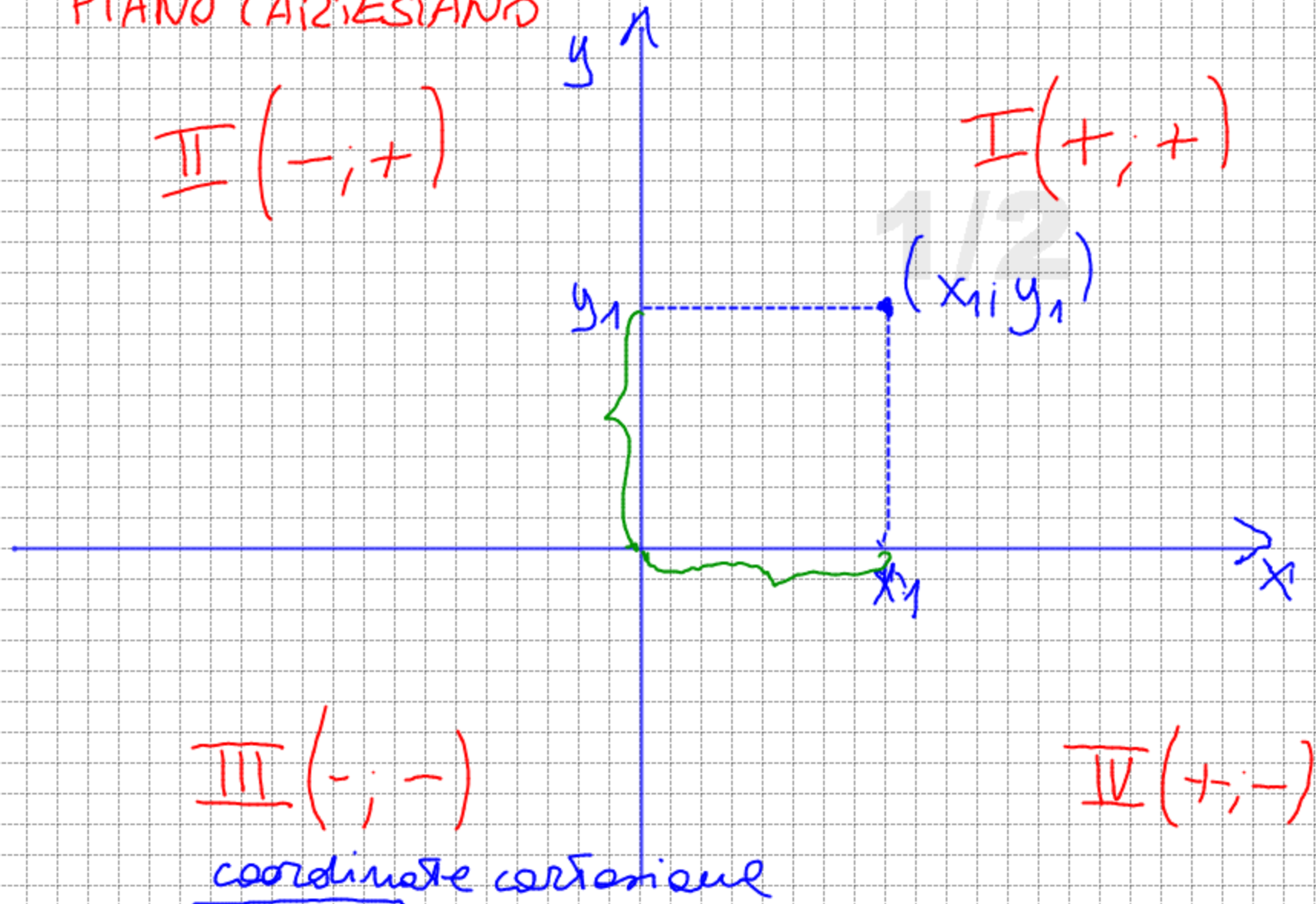


PIANO CARTESIANO



III (-; -)

IV (+; -)

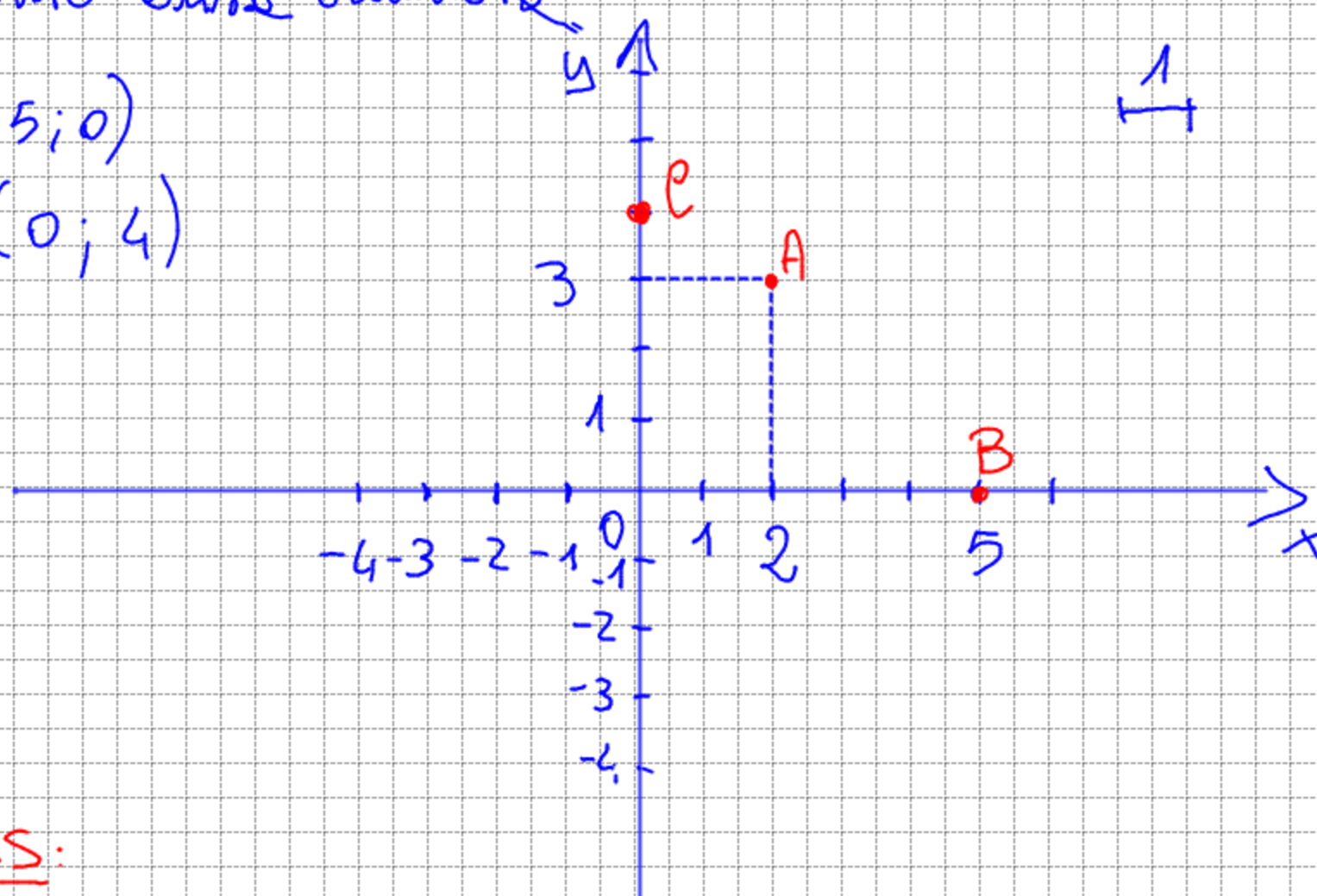
coordinate cartesiane

A (2, 3)

↓ ↓ ↓
punto ascissa ordinata

B(5; 0)

C(0; 4)



OSS:

- Tutti i punti del piano cartesiano che hanno ascissa uguale a zero si trovano sull' asse delle ordinate (y)
- Tutti i punti del piano cartesiano che hanno ordinata uguale a zero si trovano sull' asse delle ascisse (x)

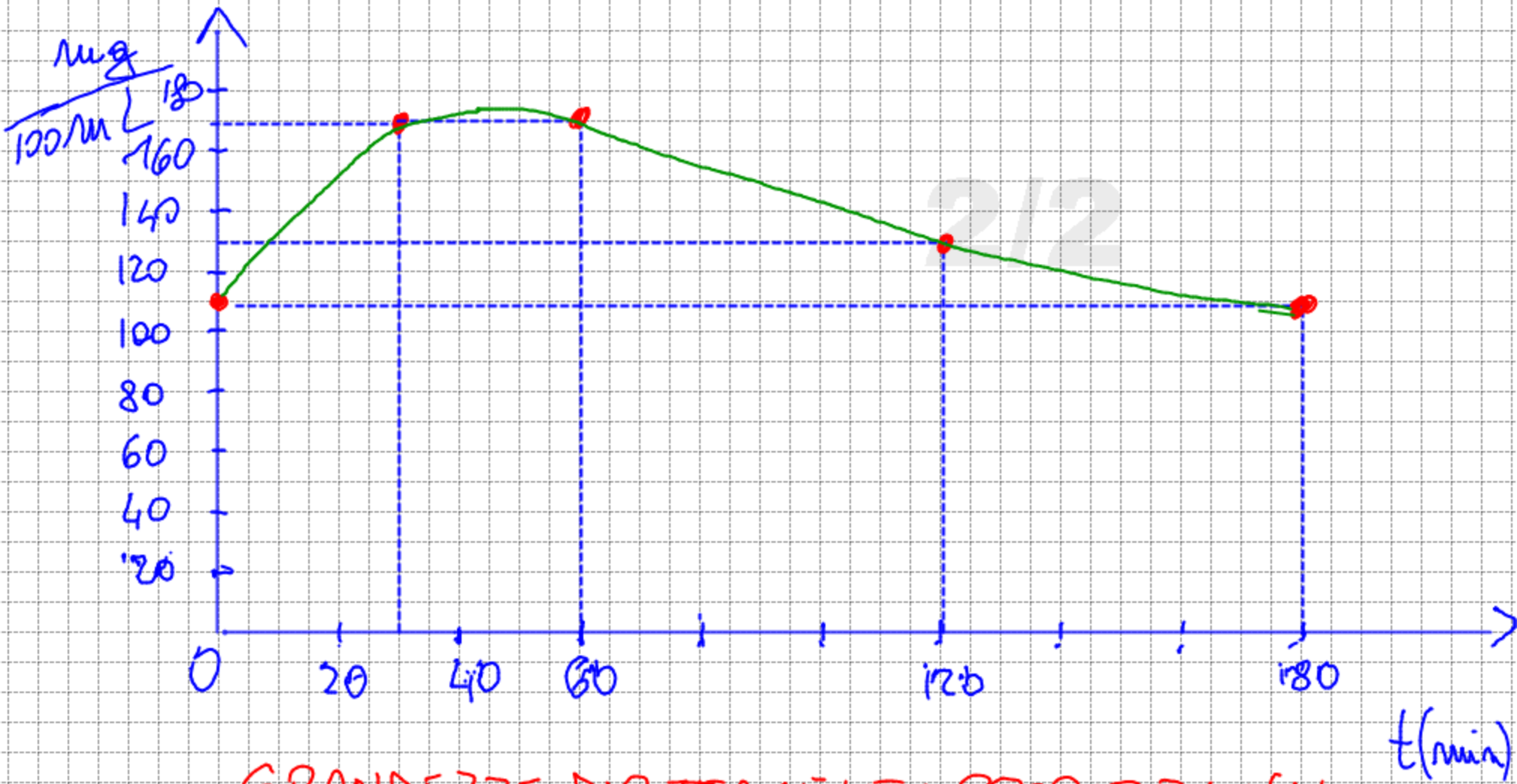
I grafici sono delle curve che si trovano sul piano cartesiano che mettono in relazione due variabili, la prima detta variabile indipendente (x), e la seconda detta variabile dipendente (y) e tale che:

$$y = f(x) \quad [y \text{ è funzione di } x]$$

ES

Misurazione del tasso di glucosio di un paziente

Tempo (min)	concentrazione ($\frac{\text{mg}}{100\text{ml}}$)
0	110
30	170
60	170
120	130
180	110



GRANDEZZE DIRETTAMENTE PROPORZIONALI

Relazione che esiste tra lato di un quadrato l e il suo perimetro z_p :

l (cm)	z_p (cm)
0	0
1	4
2	8
3	12
4	16

