

Def:

(400)

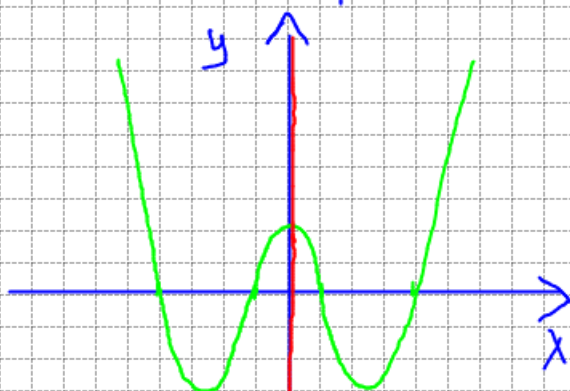
Sia  $f: \mathbb{R} \rightarrow \mathbb{B}$ . La  $f$  si dice

- PARI se  $f(x) = f(-x) \quad \forall x \in \mathbb{R}$
- DISPARI se  $f(x) = -f(-x) \quad \forall x \in \mathbb{R}$
- PERIODICA se  $\exists T > 0 : f(x+T) = f(x) \quad \forall x \in \mathbb{R}$

$T$  è detto periodo.

In Termini di grafico:

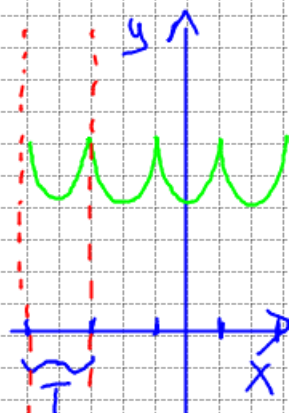
- PARI se il grafico è simmetrico rispetto all'asse  $y$
- DISPARI se il grafico è simmetrico rispetto all'origine
- PERIODICA se il tratto di grafico che corrisponde a  $x \in [0; T]$  si ripete periodicamente.



PARI



DISPARI



PERIODICA