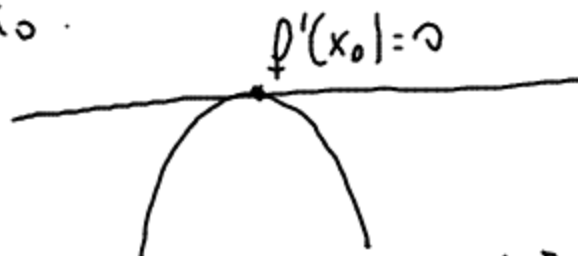


DAL GRAFICO DI $f(x)$ AL GRAFICO DI $f'(x)$

- Se $f(x)$ ha un punto di $x=x_0$ a Tangente orizzontale allora $f'(x_0)=0$ e quindi il grafico di $f'(x)$ interseca l'asse delle ascisse nel punto $x=x_0$.



- Se $f(x)$ in un intervallo cresce, la $f'(x)$ nello stesso intervallo è positiva.
Se $f(x)$ in un intervallo decresce, la $f'(x)$ nello stesso intervallo è negativa.
- Se $f(x)$ ha in $x=x_0$ un punto di flesso, allora $f'(x)$ ha in $x=x_0$ un punto di massimo o minimo.
- Se $f(x)$ in un intervallo è convessa allora $f'(x)$ nello stesso intervallo cresce.
Se $f(x)$ in un intervallo è concava allora $f'(x)$ nello stesso intervallo decresce.