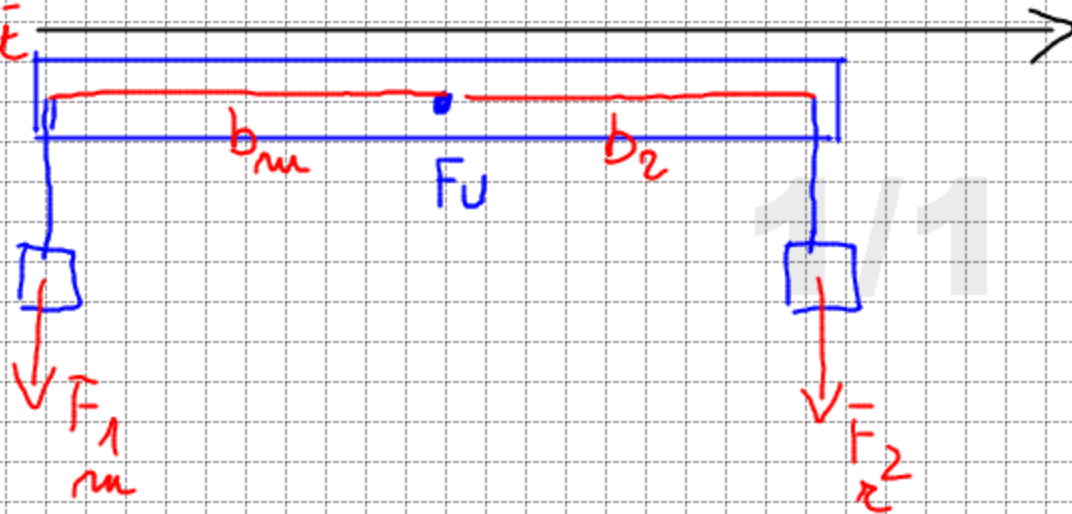


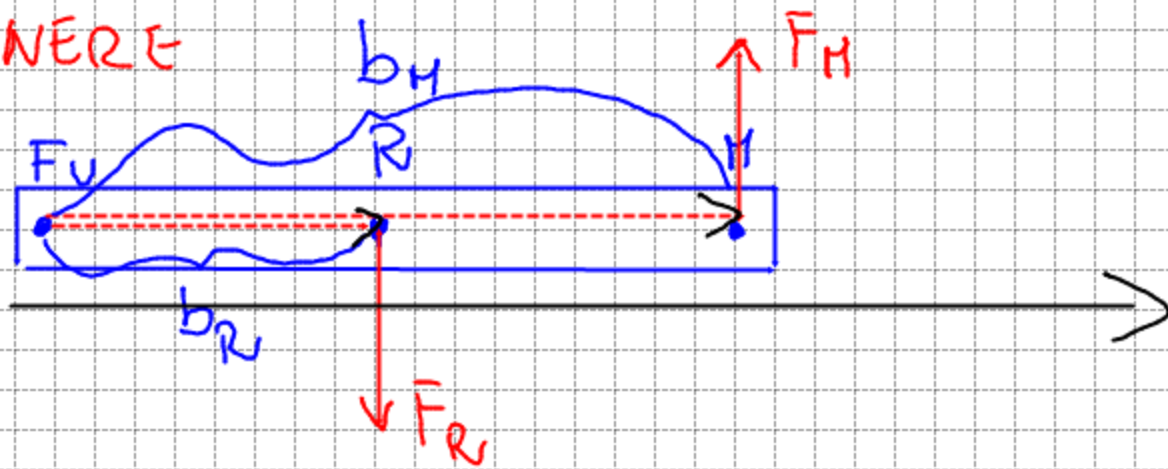
## LEVA I GENERE



$F_{1(m)}$  mi fa ruotare la leva in senso antiorario (positivo) quindi il vettore momento  $\vec{M}$  esce dalla leva.

$F_{2(z)}$  mi fa ruotare la leva in senso orario (negativo) quindi il vettore momento  $\vec{M}$  entra nella leva.

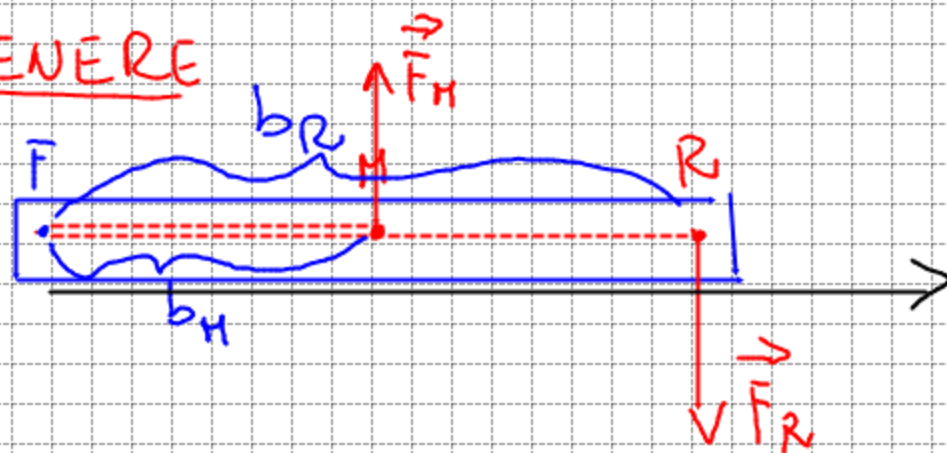
## LEVA II GENERE



$F_R$  mi fa ruotare la leva in senso orario quindi il momento  $\vec{M}$  è entrante nella leva.

$F_M$  mi fa ruotare la leva in senso antiorario (positivo) quindi il momento  $\vec{M}$  è uscente dalla leva.

## LEVA III GENERE



$F_R$  mi fa ruotare la leva in senso orario (negativo) quindi  $\vec{M}$  è entrante nella leva.

$F_M$  mi fa ruotare la leva in senso antiorario (positivo) quindi  $\vec{M}$  è uscente dalla leva.