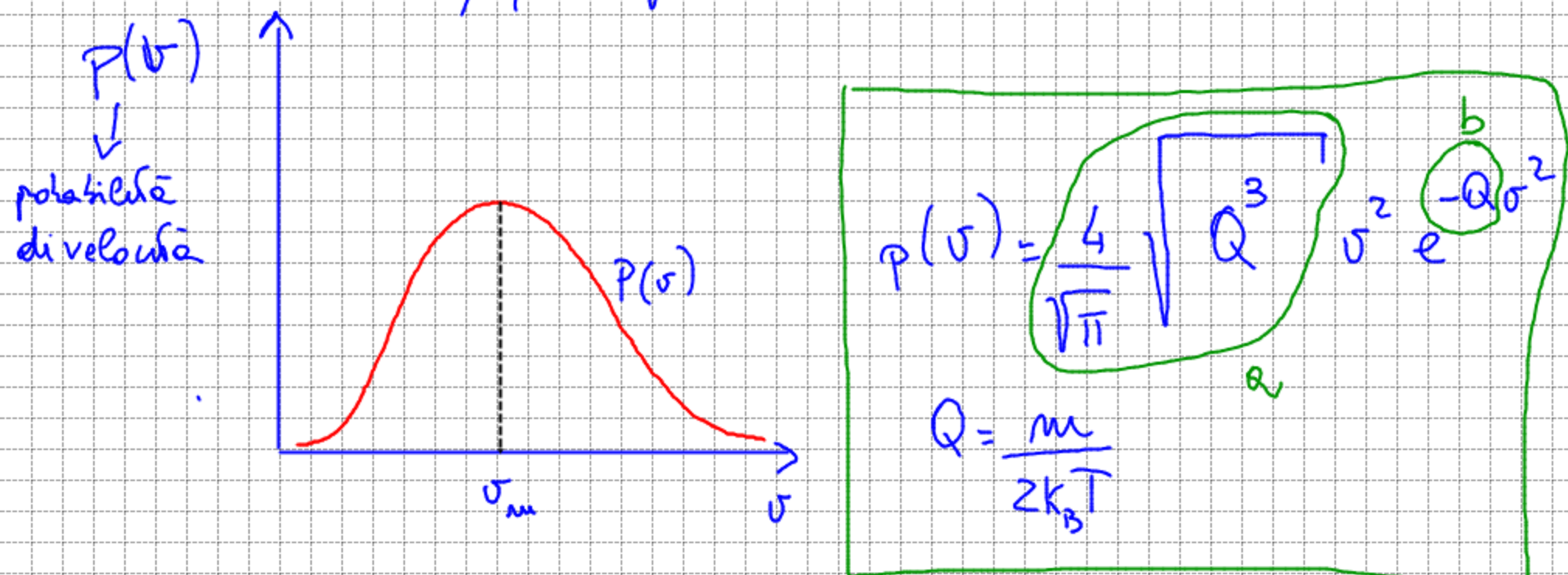
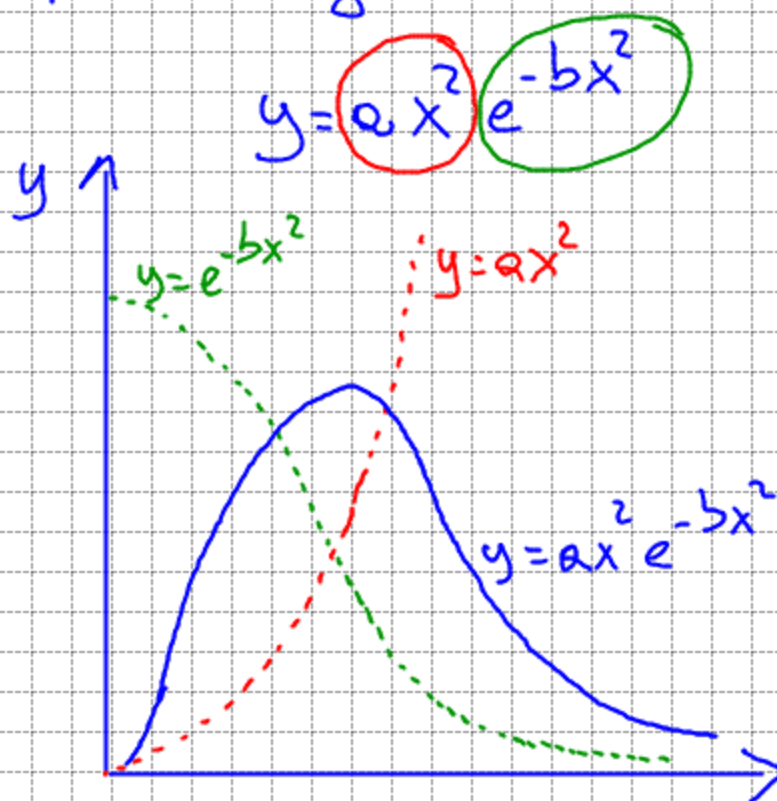


DISTRIBUZIONE DI VELOCITÀ (MAXWELL)

Maxwell trovò la formula più probabile sull'equazione della velocità; questa formula non si ricava elementarmente.



La $p(v)$ la posso immaginare così scritta:



La curva $p(v)$ è più o meno schiacciata sull'asse v (x) a seconda del valore di T . Se T è bassa è più schiacciata, se T è alta la curva è meno schiacciata.