

1/2° MOTO RETTILINEO UNIFORMEMENTE ACCELERATO

OBIETTIVO

L'esperimento studia le leggi del moto uniformemente accelerato

RICHIAMI TEORICI

- MOTO UNIFORMEMENTE ACCELERATO

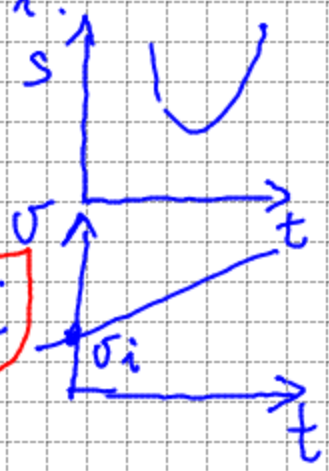
$$a = \frac{\Delta v}{\Delta t} \quad \Delta v = v_f - v_i \quad \Delta t = t_f - t_i$$

- LEGGE ORARIA:

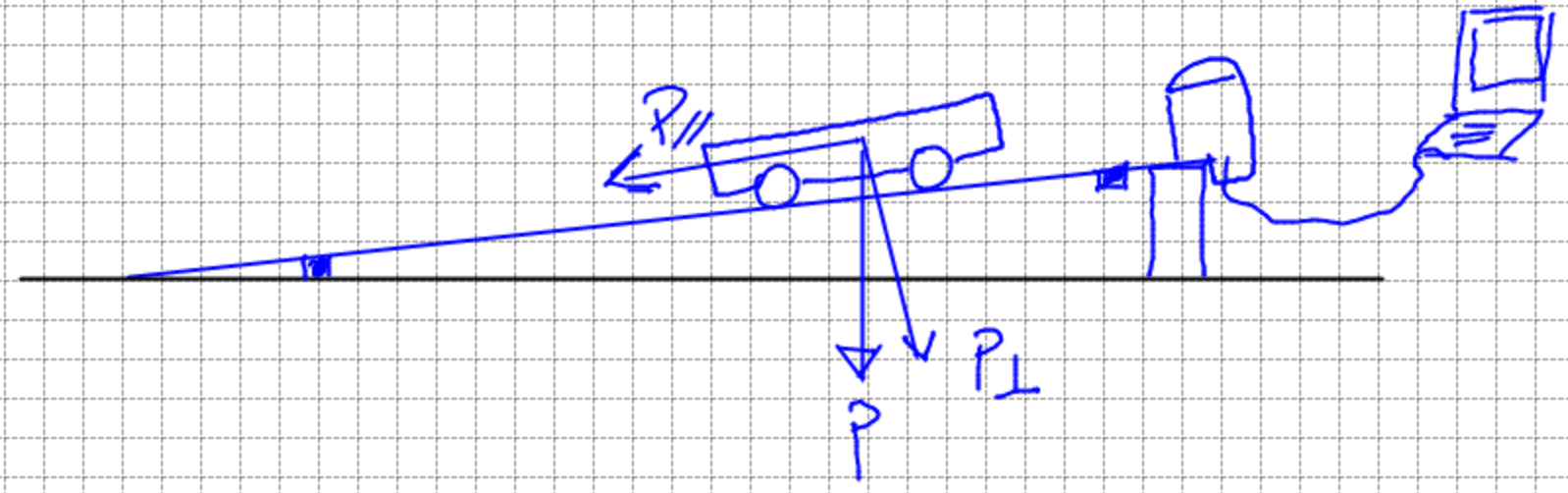
$$s = \frac{1}{2}at^2 + v_i t + s_i$$

- LEGGE DELLA VELOCITA':

$$v_f = at + v_i$$



PROCEDIMENTO



DATI RACCOLTI

	s (cm)	t (s)	v (cm/s)	a (cm/s ²)	M (gr)
1					
2					
3					
4					
5					