

Def:

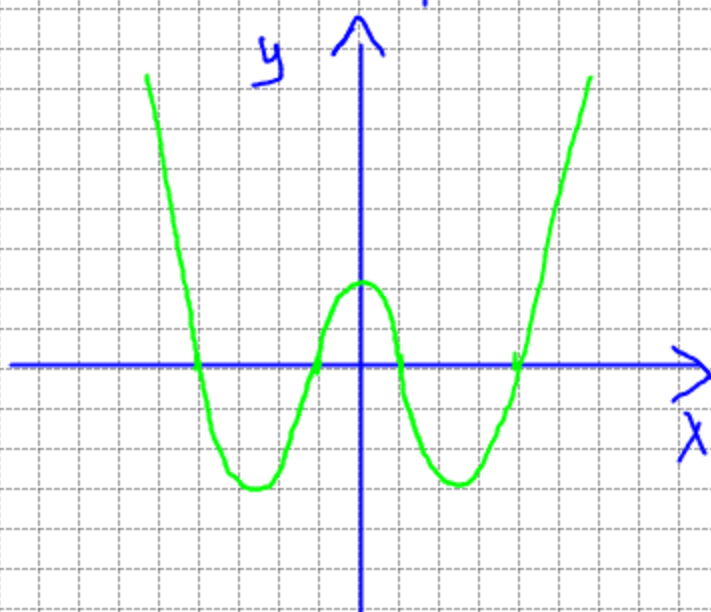
(400)

Sia $f: \mathbb{R} \rightarrow \mathbb{B}$. La f si dice

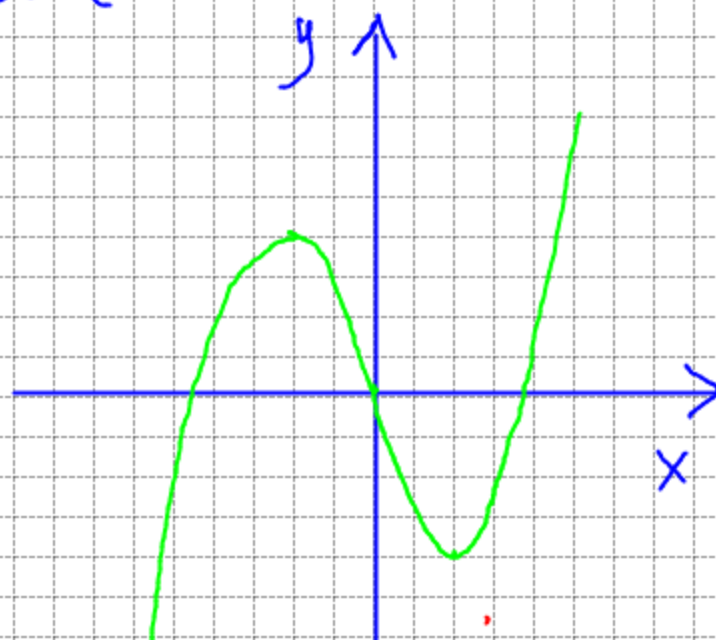
- PARI se $f(x) = f(-x) \forall x \in \mathbb{R}$
- DISPARI se $f(x) = -f(-x) \forall x \in \mathbb{R}$
- PERIODICA se $\exists T > 0 : f(x+T) = f(x) \forall x \in \mathbb{R}$
 T è detto periodo.

In Termini di grafico:

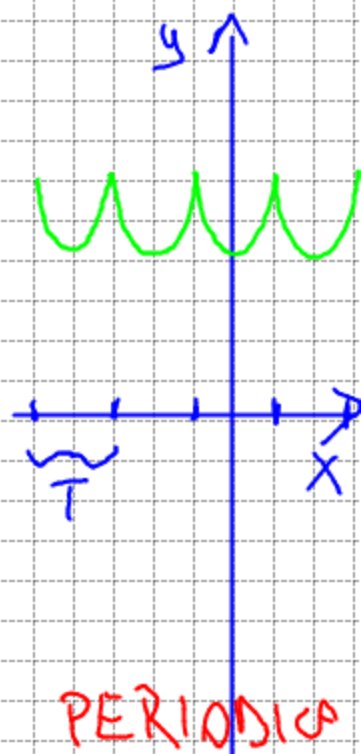
- PARI se il grafico è simmetrico rispetto all'asse y
- DISPARI se il grafico è simmetrico rispetto all'origine
- PERIODICA se il tratto di grafico che corrisponde a $x \in [0; T]$ si ripete periodicamente.



PARI



DISPARI



PERIODICA